

Aviso de Ciclón Tropical en el Océano Pacífico

No. Aviso: 02

Ciudad de México a 11 de Julio del 2016.

Emision: 19:15h

Servicio Meteorológico Nacional, fuente oficial del Gobierno de México, emite el siguiente aviso:

Síntesis:DEPRESIÓN TROPICAL CINCO-E

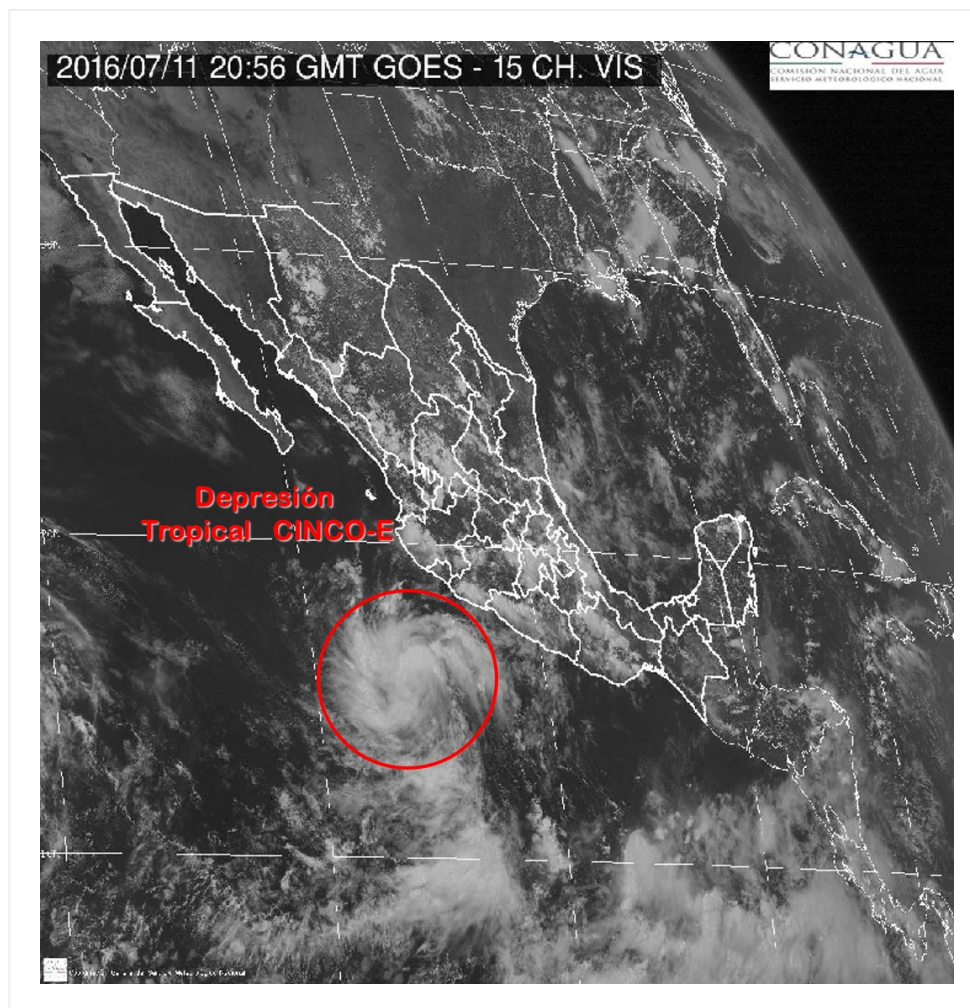


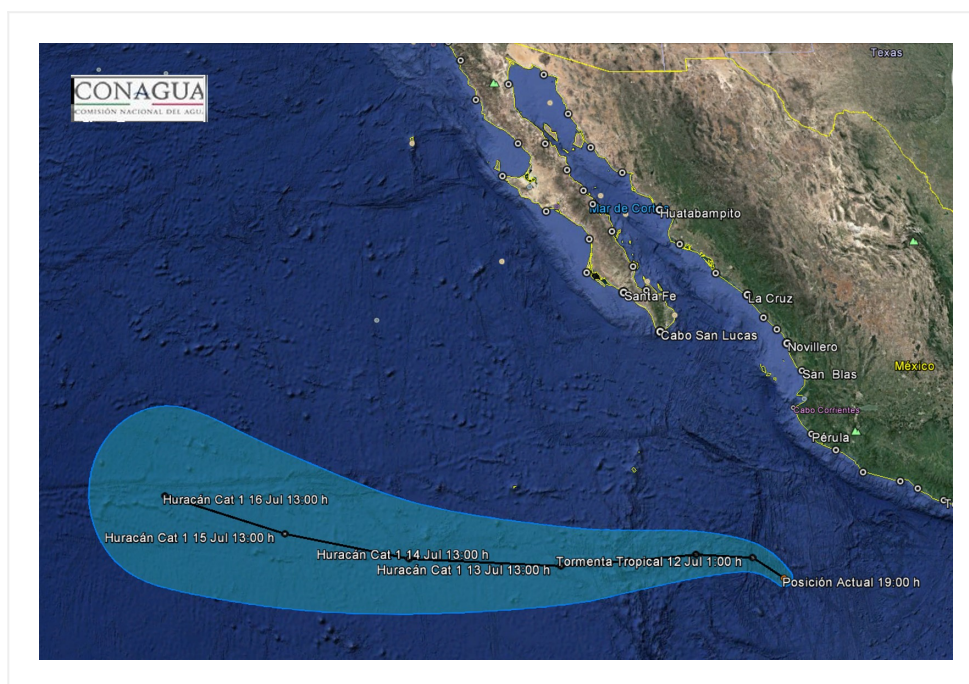
Imagen de satélite

Situación Actual:

Depresión tropical CINCO-E, en el Océano Pacífico, localizada al sur-suroeste de Colima.

Condiciones Actuales		
Hora local (hora gmt)	19:00 (00:00 GMT del 12 de julio)	
Ubicación del centro del ciclón	Latitud Norte:15.5°	Longitud Oeste: 106.6°
Distancia al lugar más cercano	Datos obtenidos por Interpolación: 455 km al suroeste de Punta San Telmo, Mich. 460 km al sur-suroeste de Manzanillo, Col.	
Desplazamiento actual:	Noroeste (315°) a 15 km/h	
Vientos máximos [km/h]:	Sostenidos: 55 km/h	Rachas: 75 km/h
Presión mínima central [hpa]:	1007 hPa	
Pronóstico de lluvia	Sus desprendimientos nubosos refuerzan el potencial de tormentas puntuales muy fuertes en Nayarit, Jalisco, Colima, Michoacán, Guerrero, y Oaxaca.	
Recomendaciones	Extremar precauciones a la población en general en las zonas de los estados mencionados por lluvias, viento y oleaje (incluyendo la navegación marítima) y atender las recomendaciones emitidas por las autoridades del Sistema Nacional de Protección Civil, en cada entidad.	

PRONÓSTICO VALIDO AL DÍA/HORA LOCAL TIEMPO CENTRO	LATITUD NORTE	LONG. OESTE	VIENTOS [Km/h]	CATEGORÍA	UBICACIÓN (en km)
12/01h	16.0	107.3	65/85	Tormenta Tropical	465 km al suroeste de Manzanillo, Col.
12/13h	16.2	109.1	85/100	Tormenta Tropical	565 km al suroeste de Playa Perula, Jal.
13/01h	16.1	111.2	100/120	Tormenta Tropical	745 km al oeste-suroeste de Playa Perula, Jal
13/13h	16.0	113.3	120/150	Huracán categoría I	835 km al sur-suroeste de Cabo San Lucas, BCS.
14/13h	16.2	118.0	140/165	Huracán categoría I	1,125 km al sur-suroeste de Cabo San Lázaro, BCS.
15/13h	16.8	122.0	140/165	Huracán categoría I	1,345 km al suroeste de Cabo San Lázaro, BCS.
16/13h	17.7	126.2	130/155	Huracán categoría I	1,605 km al suroeste de Punta Eugenia, BCS.



Trayectoria pronóstico de la depresión tropical Cinco-E

Aviso No.	Fecha / Hora local CDT	Lat. Norte	Long. Oeste	Distancia más cercana (km)	Viento m ^á x. / rachas	Categoría	Avance
01	11 jul / 16:00	15.3	106.3	450 km al suroeste de Punta San Telmo, Mich. 465 km al sur-suroeste de Manzanillo, Col.	55/75	Depresión Tropical	Noroeste (315°) a 15 km/h
02	11 jul / 19:00	15.5	106.6	Datos obtenidos por Interpolación: 455 km al suroeste de Punta San Telmo, Mich. 460 km al sur-suroeste de Manzanillo, Col.	55/75	Depresión Tropical	Noroeste (315°) a 15 km/h

EL SIGUIENTE AVISO SE EMITIRÁ A LAS 22:15 HRS TIEMPO DEL CENTRO O ANTES SI OCURREN CAMBIOS SIGNIFICATIVOS

Pronosticador: ANGÉLICA BACA
Revisó: OSCAR MONTOYA